

# Conditions d'admission

## ■ En formation initiale :

L'accès au M1 Psychologie clinique psychocriminologie est réservé aux titulaires d'une Licence en psychologie et d'un titre (de niveau Bac+3) permettant d'obtenir une dispense (sous décision de la commission pédagogique d'admission). La sélection est fondée sur la qualité du dossier, l'adéquation de la demande à la formation et la motivation du candidat. Pour les étudiants titulaires d'un M1, après admission dans un autre parcours, l'accès au M2 par demande de changement de parcours reste exceptionnel et s'effectue après examen du dossier, puis après entretien oral. Les candidats à l'entrée au M2 doivent être titulaire d'une licence de psychologie et d'un M1 de psychologie.

## ■ En formation continue

Ce parcours de master est ouvert à la formation continue, pour les personnes en reprise d'études remplissant les mêmes critères que les étudiants en formation initiale.

Toutes les informations sur la procédure et le calendrier de recrutement en Master sont disponibles sur l'application e-candidat : <https://ecandidat.univ-grenoble-alpes.fr>

# Informations pratiques

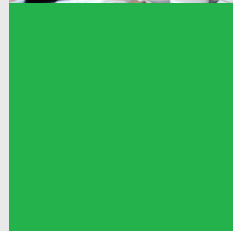
## CONTACTS

■ Responsable pédagogique  
**Emilie Berdoulat**  
[emilie.berdoulat@univ-grenoble-alpes.fr](mailto:emilie.berdoulat@univ-grenoble-alpes.fr)

■ Scolarité (tous parcours)  
Mme **Giovine Bartier**  
[shs-scolarite-m2-psyclinique@univ-grenoble-alpes.fr](mailto:shs-scolarite-m2-psyclinique@univ-grenoble-alpes.fr)

## LOCALISATION GEOGRAPHIQUE

UFR Sciences de l'Homme et de la Société  
Bâtiment Michel Dubois  
1251 avenue Centrale  
38400 Saint Martin d'Hères  
Web : [shs.univ-grenoble-alpes.fr](http://shs.univ-grenoble-alpes.fr)



**UGA**  
Université  
Grenoble Alpes

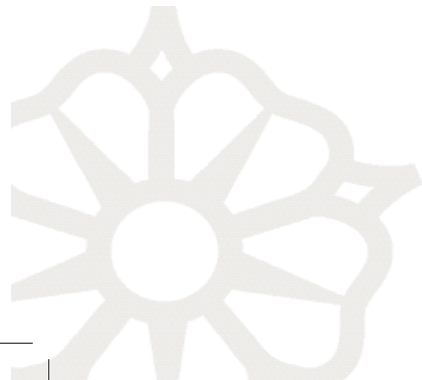
# MASTER PSYCHOLOGIE

## PARCOURS PSYCHOLOGIE CLINIQUE PSYCHOCRIMINOLOGIE



**UGA**  
UFR  
**SHS** Université  
Grenoble Alpes

Crédits photos : Shutterstock.com



## Objectifs

Le Master de Psychologie clinique Psychocriminologie forme des psychologues cliniciens spécialisés dans l'évaluation, la prise en charge et la prévention dans le champ criminologique et victimologique.

## Compétences

LES ETUDIANTS SONT CAPABLES :

- Connaissances théoriques et pratiques dans le champ d'intervention criminologique et victimologique
- Connaissances théoriques et pratiques dans le champ institutionnel : analyse du passage à l'acte, analyse expertale et capacité à penser et à utiliser des outils d'évaluation.

## Débouchés

### ■ Métiers visés :

Le Master forme au métier de psychologue clinicien spécialisé en psychocriminologie et victimologie, en secteur sanitaire - Centres Hospitaliers Spécialisés dans le milieu pénitentiaire - et en secteur médico-social et social – ex. MECS, CSAPA, association d'aide aux victimes, centre d'aide aux victimes (CAUVA, CUMP, PJJ, réseau ADIAV), centre pour les mineurs (EPM), centre pénitentiaire. Il prépare également à l'activité professionnelle en cabinet libéral

### ATOUTS DE LA FORMATION

Attractivité nationale et internationale en raison de la rareté de cette formation et de sa spécificité clinique

Formation en adéquation avec les besoins de terrain grâce à l'intervention régulière de professionnels travaillant dans le champ de la psychocriminologie et victimologie.

Excellents taux de réussite et d'insertion professionnelle



## Contenu

### MASTER 1 PSYCHOLOGIE CLINIQUE PSYCHOCRIMINOLOGIE

#### SEMESTRE 7

- UE1. Méthodologie
- UE2. Psychologie clinique I
- UE3. Psychologie clinique II
- UE4. Complément disciplinaire I

#### SEMESTRE 8

- UE1. TER et Stage en psychologie clinique
- UE2. Méthodologie avancée
- UE3. Recherche en Psychologie III
- UE4. Complément en psychologie clinique (au choix)

### MASTER 2 PSYCHOLOGIE CLINIQUE PSYCHOCRIMINOLOGIE

#### SEMESTRE 9

- UE1. Entretien clinique 1
- UE2. Prévention criminologie
- UE3. Victimologie
- UE4. Psycho-criminologie
- UE5. Outils d'évaluation psycho-criminologique
- UE6. Ouverture en psychologie clinique

#### SEMESTRE 10

- UE1. Entretien clinique 2
- UE2. Stage et accompagnement : stage en vue d titre de psychologue, insertion professionnelle
- UE3. Mémoire
- UE4. Supervision clinique