

# Conditions d'admission

## ■ En formation initiale :

L'accès au M1 Psychologie clinique psychocriminologie est réservé aux titulaires d'une Licence en psychologie ou d'un titre (de niveau Bac+3) permettant d'obtenir une dispense (sous décision de la commission pédagogique d'admission). La sélection est fondée sur la qualité du dossier, l'adéquation de la demande à la formation et la motivation du candidat. Pour les étudiants titulaires d'un M1, après admission dans un autre parcours, l'accès au M2 par demande de changement de parcours reste exceptionnel et s'effectue après examen du dossier, puis après entretien oral. Les candidats à l'entrée au M2 doivent être titulaires d'une licence de psychologie et d'un M1 de psychologie.

## ■ En formation continue

Ce parcours de master est ouvert à la formation continue, pour les personnes en reprise d'études remplissant les mêmes critères que les étudiants en formation initiale.

Toutes les informations sur la procédure, les conditions d'accès et le calendrier de recrutement en master 1 sont disponibles sur la plateforme Mon Master : <http://www.monmaster.gouv.fr>

# Informations pratiques

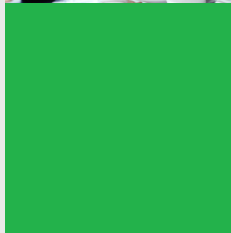
## CONTACTS

■ Responsable pédagogique  
**Catherine Blatier**  
[catherine.blatier@univ-grenoble-alpes.fr](mailto:catherine.blatier@univ-grenoble-alpes.fr)

■ Scolarité (tous parcours)  
**Giovine Bartier**  
[shs-scolarite-m2-psyclinique@univ-grenoble-alpes.fr](mailto:shs-scolarite-m2-psyclinique@univ-grenoble-alpes.fr)  
04 76 74 34 33

## LOCALISATION GEOGRAPHIQUE

UFR Sciences de l'Homme et de la Société  
Bâtiment Michel Dubois  
1251 avenue Centrale  
38400 Saint Martin d'Hères  
Web : [shs.univ-grenoble-alpes.fr](http://shs.univ-grenoble-alpes.fr)  
04 38 42 19 82



**UGA**  
Université  
Grenoble Alpes

Crédits photos : Shutterstock.com

# MASTER PSYCHOLOGIE

PARCOURS  
PSYCHOLOGIE CLINIQUE  
PSYCHOCRIMINOLOGIE



**UGA**  
UFR  
**SHS** Université  
Grenoble Alpes



## Objectifs

Le Master de Psychologie clinique Psychocriminologie forme des psychologues cliniciens spécialisés dans l'évaluation, la prise en charge et la prévention dans le champ criminologique et victimologique.

La formation vise à donner une bonne connaissance psychologique et juridique pour intervenir dans un secteur particulier auprès des délinquants et des criminels, des victimes et de leurs familles, mais aussi, en fonction des recherches réalisées dans ces domaines, à la prévention nécessaire auprès des enfants et des adolescents.

## Compétences

LES ETUDIANTS SONT CAPABLES :

- D'utiliser des connaissances théoriques et pratiques dans le champ d'intervention criminologique et victimologique
- De mener un entretien clinique adapté à la personne, au contexte médico-légal et à la demande
- De réaliser des évaluations grâce à des outils psychométriques et tests validés pour la rédaction d'un bilan psychologique, d'en effectuer la restitution à la personne et le cas échéant aux parents ou responsables
- D'évaluer la dangerosité des agresseurs, les atteintes traumatiques des victimes
- De mettre en œuvre une prise en charge psychologique appropriée
- De participer à l'animation et la formation des équipes éducatives, thérapeutiques et des familles
- De réaliser des actions de prévention et d'en évaluer l'efficacité

## Débouchés

### ■ Métiers visés :

Le Master forme au métier de psychologue clinicien spécialisé en psychocriminologie et victimologie, en secteur sanitaire - Centres spécialisés dans le milieu pénitentiaire et médico-social et social (maisons d'enfants à caractère social, centres de soin, d'accompagnement et de prévention en addictologie, associations d'aide aux victimes, cellules d'urgences médico-psychologiques, centres pour les mineurs de la Protection judiciaire de la jeunesse et du secteur habilité, établissements pénitentiaires pour mineurs, centres de détention, etc.). Il permet également d'accéder aux concours de psychologue de la Protection judiciaire de la jeunesse (PJJ).

### ATOUTS DE LA FORMATION

- Attractivité nationale et internationale en raison de la rareté de cette formation et de sa spécificité clinique
- Formation en adéquation avec les besoins de terrain grâce à l'intervention régulière de professionnels travaillant dans le champ de la psychocriminologie et victimologie.
- Excellents taux de réussite et d'insertion professionnelle

## Contenu

### MASTER 1 PSYCHOLOGIE CLINIQUE PSYCHOCRIMINOLOGIE

#### SEMESTRE 7

- UE1. Méthodologie
- UE2. Psychologie clinique I
- UE3. Psychologie clinique II
- UE4. Complément disciplinaire I

#### SEMESTRE 8

- UE1. TER et Stage en psychologie clinique
- UE2. Méthodologie avancée
- UE3. Recherche en Psychologie III
- UE4. Complément en psychologie clinique (au choix)

### MASTER 2 PSYCHOLOGIE CLINIQUE PSYCHOCRIMINOLOGIE

#### SEMESTRE 9

- UE1. Entretien clinique 1
- UE2. Prévention criminologie
- UE3. Victimologie
- UE4. Psycho-criminologie
- UE5. Outils d'évaluation psycho-criminologique
- UE6. Ouverture en psychologie clinique

#### SEMESTRE 10

- UE1. Entretien clinique 2
- UE2. UE2. Stage et accompagnement: Stage en vue du titre de psychologue. Insertion professionnelle
- UE3. Mémoire
- UE4. Supervision clinique